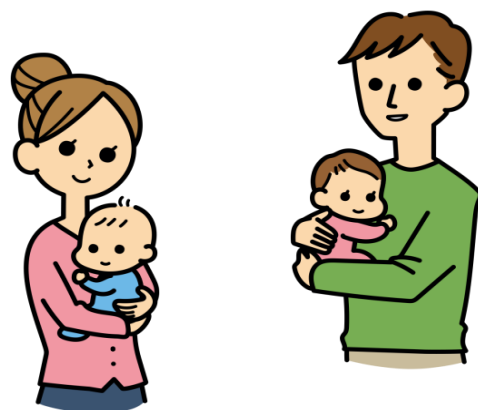


病児保育室いんいん Q&A

- Q. 病児保育とはなんですか？
A. お子様が病気になった時、仕事を休むことができず、家庭で見てもらえる人がいないという保護者に代わり保育士や看護師が保育を行うことです

利用に関すること

- Q. 利用できるのは平日だけですか？時間帯は？
A. 平日 月～金曜日の8:30(受付開始)～17:15(最終お迎え時間)です
- Q. 利用できない日はありますか？
A. 土日祝日のほか、夏季休診、年末年始など鈴木医院が休診の時はご利用できません
- Q. 短時間の利用はできますか？
A. ご利用できます (ただし料金はわかりません)
- Q. 当日の利用はできますか？
A. ご利用できます (当日の流れを確認して下さい)
- Q. 最大何日間預かってもらえますか？
A. 医師が判断します
- Q. 保育園・幼稚園に通所していないと利用はできないですか？
A. 生後6か月を超えており、保護者の勤務の都合など社会的にやむを得ない事由により家庭での保育が困難な児童であれば、ご利用できます
- Q. 保護者がテレワーク、冠婚葬祭、通院などの理由でも預かってもらえますか？
A. お子様が病気であれば、8:30～17:15の間でご利用できます
- Q. 預かってもらえないのはどんな症状のときですか？
A. コロナ、麻疹、水痘、結核、流行性角結膜炎、髄膜炎、疥癬、その他医師が判断したものについてはご利用いただけません
- Q. インフルエンザは受け入れてもらえますか？39度の熱があってもいいのですか？
A. 4部屋ありますので症状別に分けてお預かりします
- Q. コロナが第5類になった場合、利用はできますか？
A. 今現在は利用はできません
- Q. 熱が出て早退した子供が次の日、熱が下がっても預かってもらえますか？
A. 回復期間になりますので、医師連絡票があれば預かることは可能です



Q. 慣らし保育(練習)は必要ですか？

A. 必要ありません

Q. 障害があっても利用はできますか？

A. 事前に個別でお話しさせていただきます

Q. てんかんや持病があっても利用はできますか？

A. 事前に個別でお話しさせていただきます

Q. 医師連絡票の有効期限は何日ですか？

A. 受診し、その病気が治るまでは有効です
受診後、症状に変化があった場合はその都度医師連絡票が必要です



Q. 連日、病児保育室を利用したいときには医師連絡票は1枚で大丈夫ですか？

A. 1枚で大丈夫です

Q. 急遽、違う人(保護者以外)がお迎えになる場合はどうしたら良いですか？

A. 事前に電話で連絡をお願いします。その際にお迎えに来た人の身分証を確認します

Q. 兄弟ですが一人は病気で医師連絡票があります。他の兄弟(症状なし)も預かってもらえますか？

A. 当施設へご相談ください。

Q. 保育士の先生は、近所の保育園の先生ですか？

A. 当施設専任の保育士となります。

予約・当日の流れに関すること

Q. 利用までの流れを知りたいです

A. 病児保育ネット予約サービスあずかるこちゃんでアカウントを作成 →
あずかるこちゃんで「りんりん」を利用登録 →
あずかるこちゃんで予約 → 利用当日 → お迎え

※利用する前にかかりつけ等の医療機関を受診し、『病児保育医師連絡票(自己負担)』を記入してもらってください

Q. 「あずかるこちゃん」とはなんですか？

A. 無料のネット予約サービスです。こちらを使って予約が可能です
LINEとも連携でき、予約やキャンセルの操作を行うことができます

Q. 予約は先着順ですか？

A. 年齢や症状で利用できるか調整する形になりますが、17:30までの予約分については優先的に受け入れさせていただきます。また、継続利用の方も優先となります

Q. 予約確定の連絡はいつ来ますか？

A. 前日の16:30~17:30、当日の7:30~8:00に、スタッフが予約を確認し、
順次あずかるこちゃんを通して「予約確定」「キャンセル待ち」「利用不可」の連絡をします

Q. 利用当日の流れを知りたいです。すぐに仕事に行けますか？

A. 受付 → 医師の観察 → 保育士がお子様のご様子をお伺いします（おおよそ30~40分ぐらい）
※医師の観察で預かることができない場合もあります

Q. 預けるつもりだったのに預けられないとなると困ります

A. 定員に満たない状況でも、疾患の種類など様々な状況で受け入れができないことがあります

Q. キャンセルはいつまでですか？

A. 「病児保育ネット予約サービスあずかるこちゃん」で当日の朝7:30までにキャンセルして下さい
7:30以降のキャンセルは電話で連絡をお願いします

料金に関すること

Q. 利用料金について知りたいです

A. 裾野市民・御殿場市民・・・無料
その他にお住まいの方・・・2,000円／日（但し裾野市の保育園・幼稚園などに通園している場合は無料）

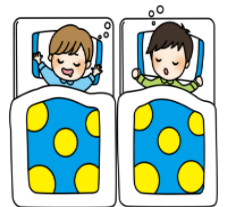
Q. 三島市在住の児童ですが、裾野市内の認可保育園に通所しています。料金はどうなりますか？

A. 無料です

Q. 医師連絡票の料金は自己負担ですか？

A. 自己負担です（金額については、各医療機関にお任せしています）

※ただし、医師連絡票をお持ちの場合でも、疾患の種類など様々な状況でお受けできないことがあります。ご了承ください



保育に関すること

Q. 保育中に親が呼び出されることはありますか？どのような場合に呼ばれますか？

A. 医師が処置（点滴、救急搬送など）が必要だと判断した場合、または症状が悪化し、
受診が必要になった場合、災害時などには保護者に連絡します

Q. 薬は飲ませてくれますか？

A. 保育中に飲ませる分と予備1回分のお薬をご用意ください（シロップなども1回分ずつ分けて下さい）
必要な方は、坐薬や吸入薬もお持ちになってください
お薬手帳と薬剤情報提供書（お薬の説明の紙）も一緒に提出して下さい



Q. 使用済みのオムツは持ち帰りますか？

A. こちらで処分します。うんちの様子を知りたい場合は受付時にスタッフにご相談ください

Q. 便の状態を知りたいです。写真にとっておいてくれますか？

A. 必要の方は、当日の朝、保育士にお伝えください

Q. 使用済みのオムツは持ち帰りますか？

A. こちらで処分します。うんちの様子を知りたい場合は受付時にスタッフにご相談ください

Q. 持たせたオムツが足りなくなった場合はどうなりますか？

A. 予備を用意してあります

保護者は、お迎え時にスタッフから説明を受けたうえで使用した分をお支払いしていただきます
(お子様の衛生を保つために、購入が必要となった場合はスタッフにその判断を一任させていただきます)

Q. うんちの後にお尻をシャワーで洗ってもらえますか？

A. シャワー室があるので、状況によってはシャワーで洗います



Q. 食事は準備してくれますか？

A. 各ご家庭で準備をお願いします。お子様の症状に合わせて食べやすい物・食べなれた物をお持ちください

Q. お弁当は温めてくれますか？

A. ご希望があれば温めます

Q. お弁当は小分けで食べさせてくれますか？

A. できます



Q. おやつは持たせても良いですか？

A. 良いです。2回分ご用意ください



Q. 布団は各自で持ち込みですか？

A. バスタオル2枚(敷く用、掛ける用)をご用意ください ※小さいお子様にはお昼寝ベッドを用意します

Q. お昼寝の場所はどこになりますか？

A. 各お部屋になります。静かに過ごしたいときには、安静室を利用していただくなど配慮いたします

Q. 寝相が悪いので、ベッドに寝させるのが心配です

A. ベッドの高さは約10cmで落ちてもけがをしにくいものをご用意していますが、ご心配な方は布団の用意もあります。当日の朝、保育士にお伝えください

Q. 他の子どもから病気を移されないか心配です

A. 病児保育室は様々な病気のお子様を利用します
感染力の強い疾病については隔離室なども用意し、利用者同士の感染がないよう注意しています
また、専用の観察室、お子様の動線、スタッフの配置などにも配慮しています